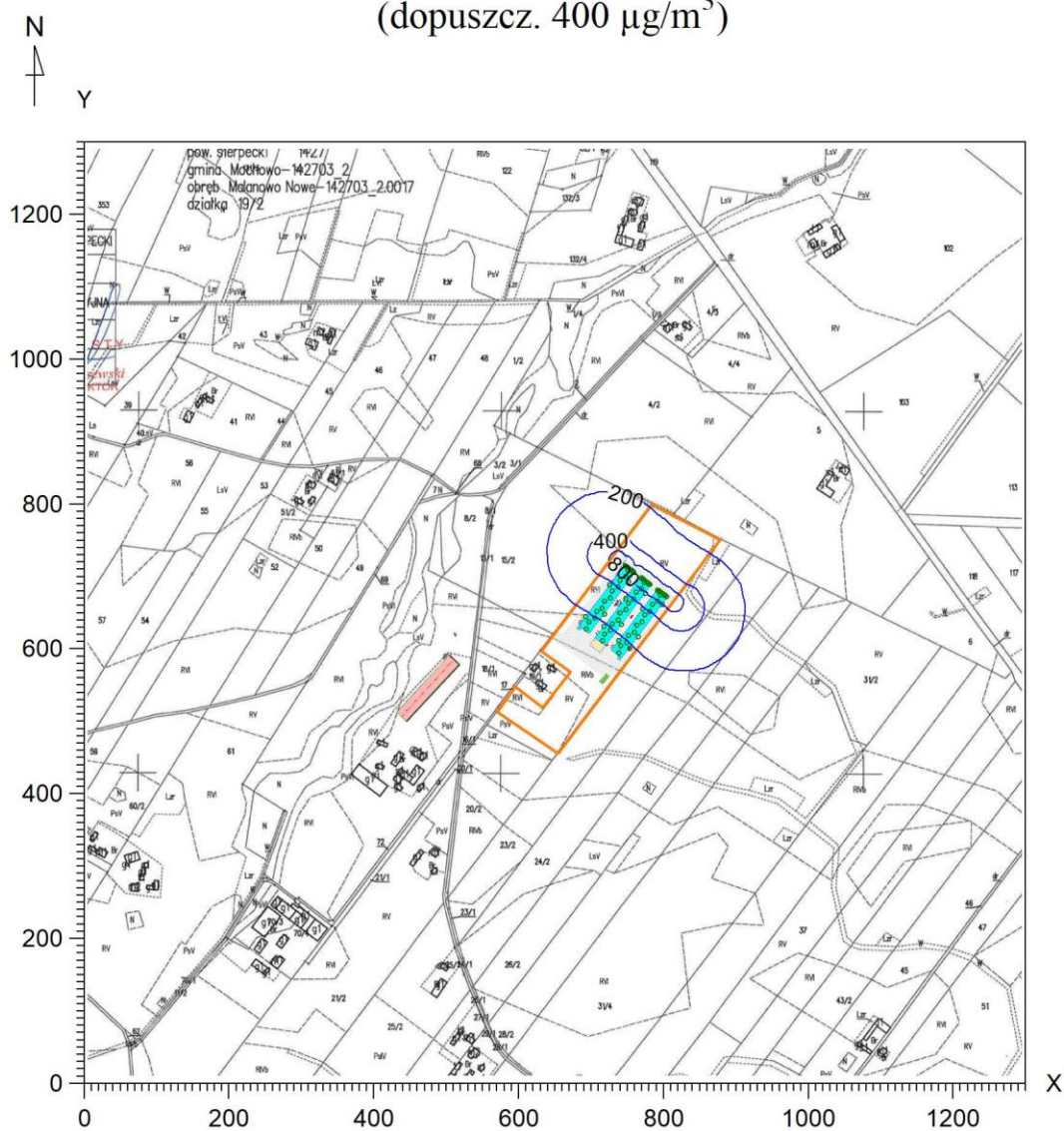
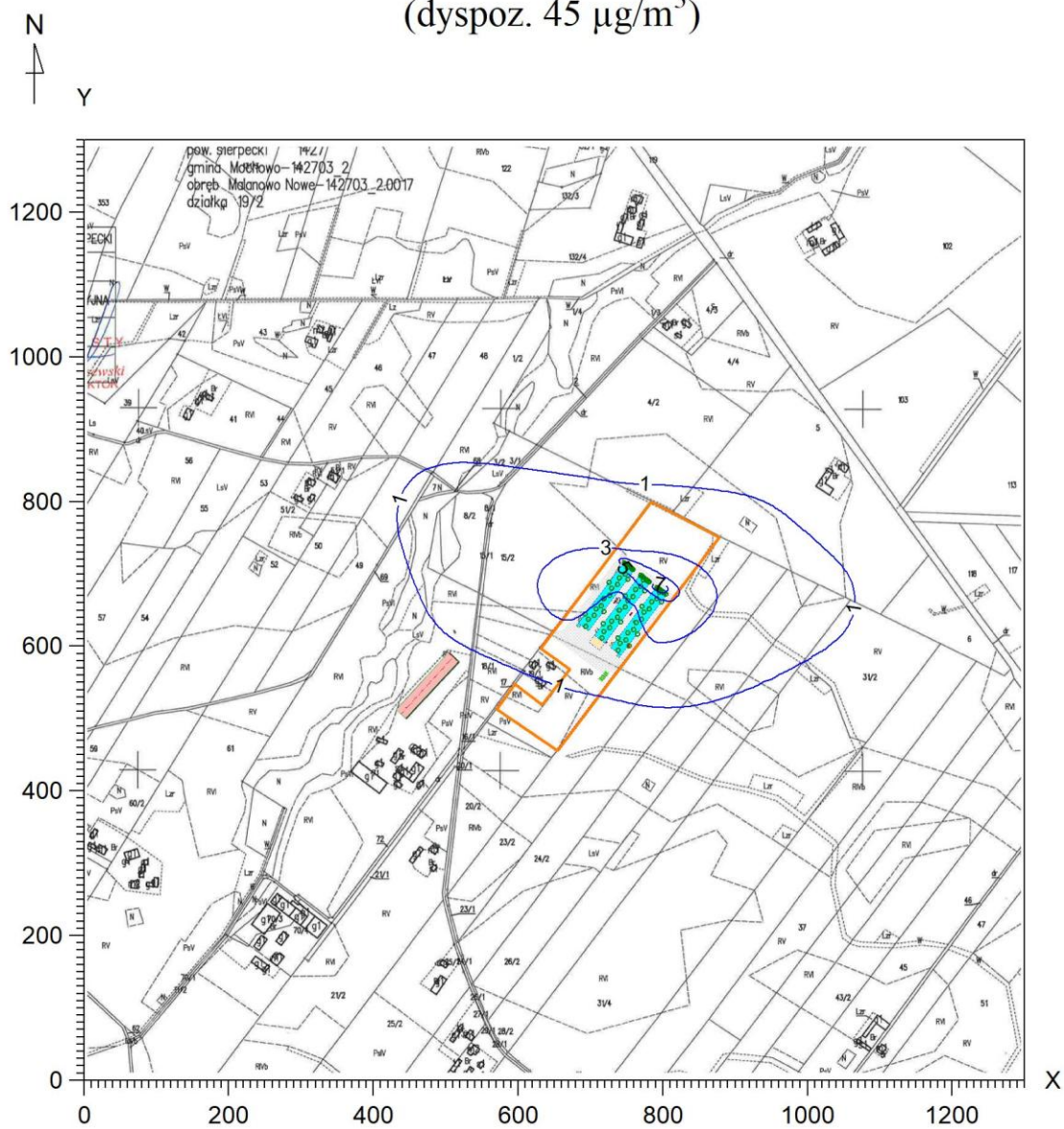


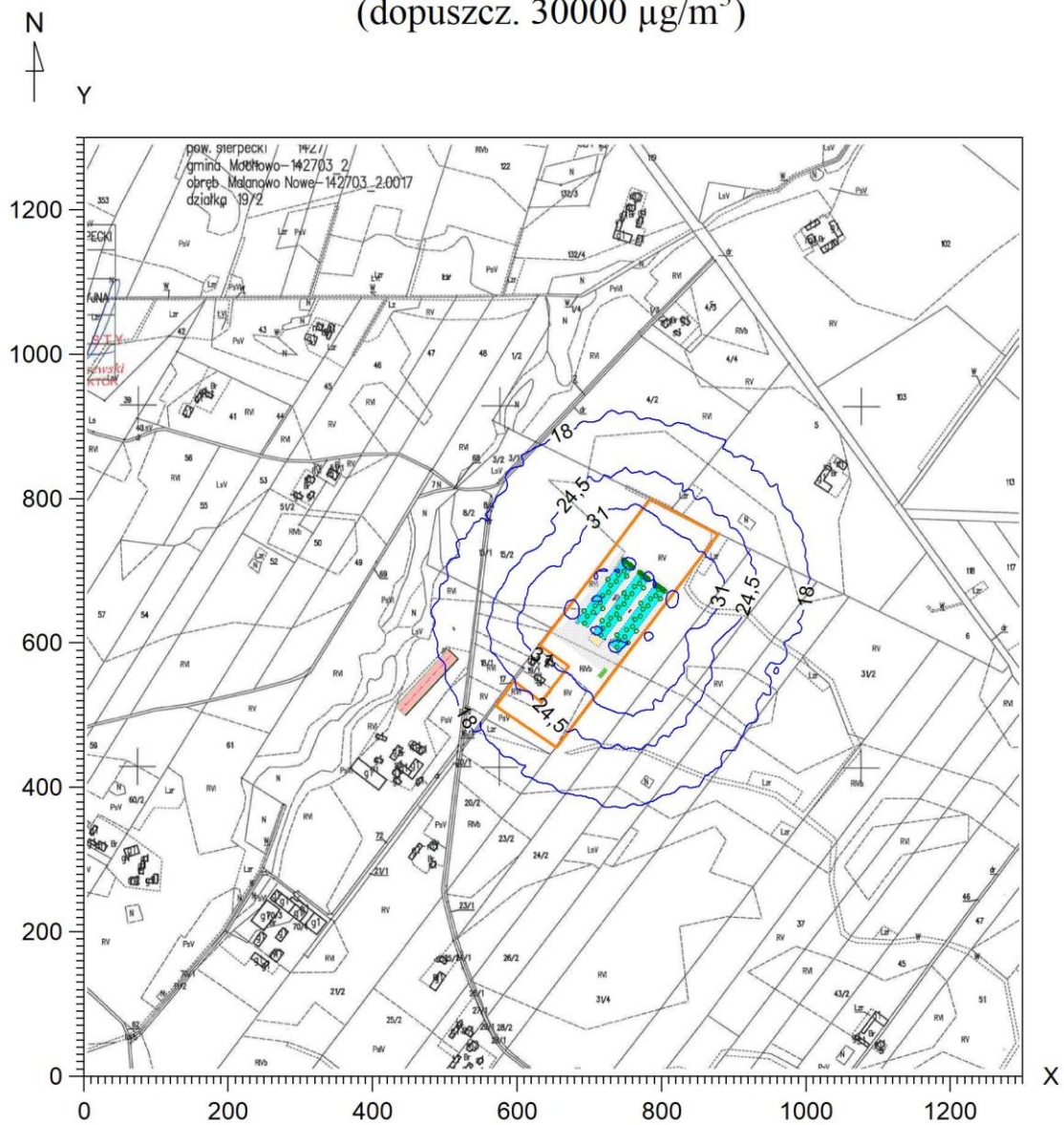
Izolinie stężeń maksymalnych amoniaku  $\mu\text{g}/\text{m}^3$   
(dopuszcz.  $400 \mu\text{g}/\text{m}^3$ )



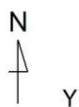
# Izolinie stężeń średnich amoniaku $\mu\text{g}/\text{m}^3$ (dyspoz. $45 \mu\text{g}/\text{m}^3$ )



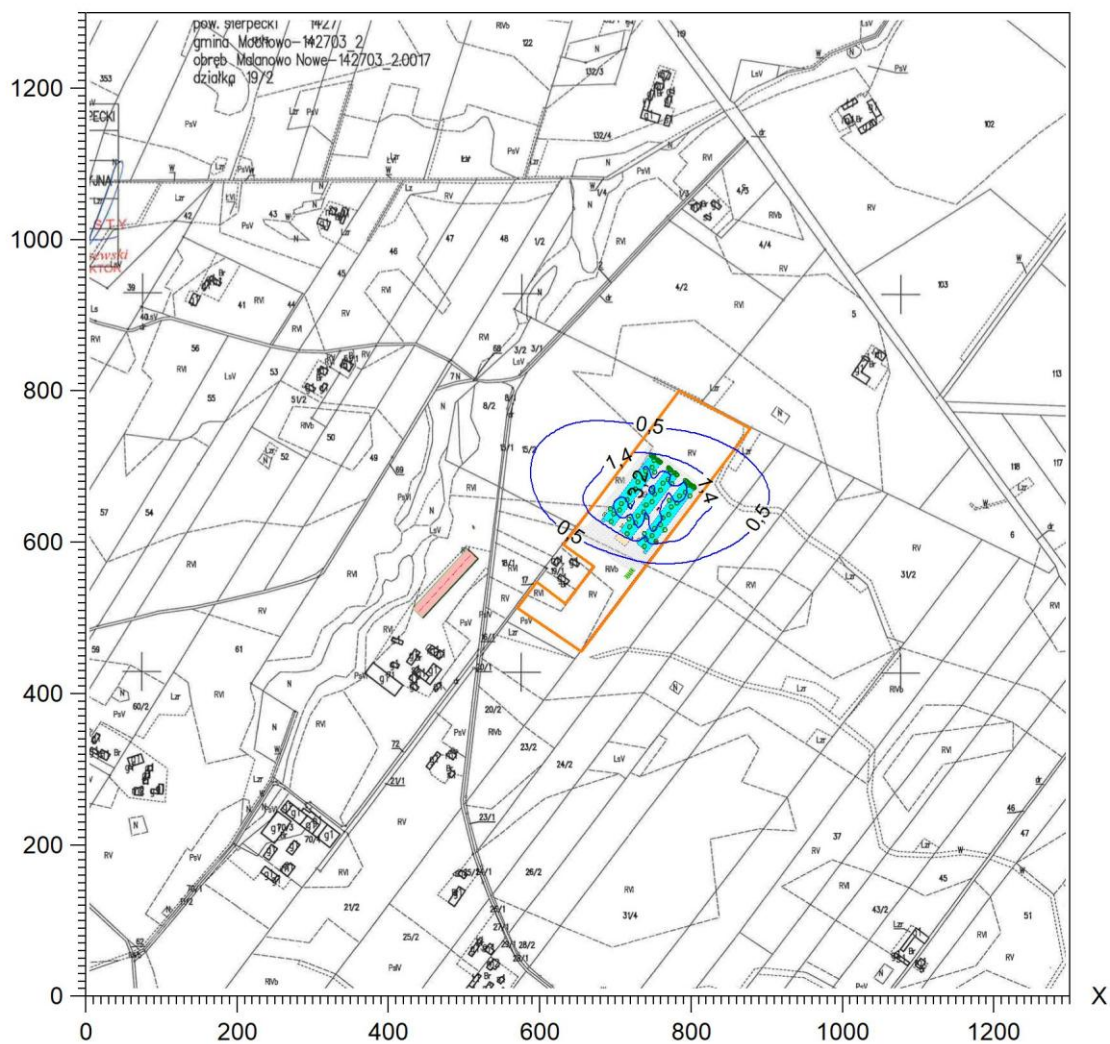
# Izolinie stężeń maksymalnych tlenku węgla $\mu\text{g}/\text{m}^3$ (dopuszcz. $30000 \mu\text{g}/\text{m}^3$ )



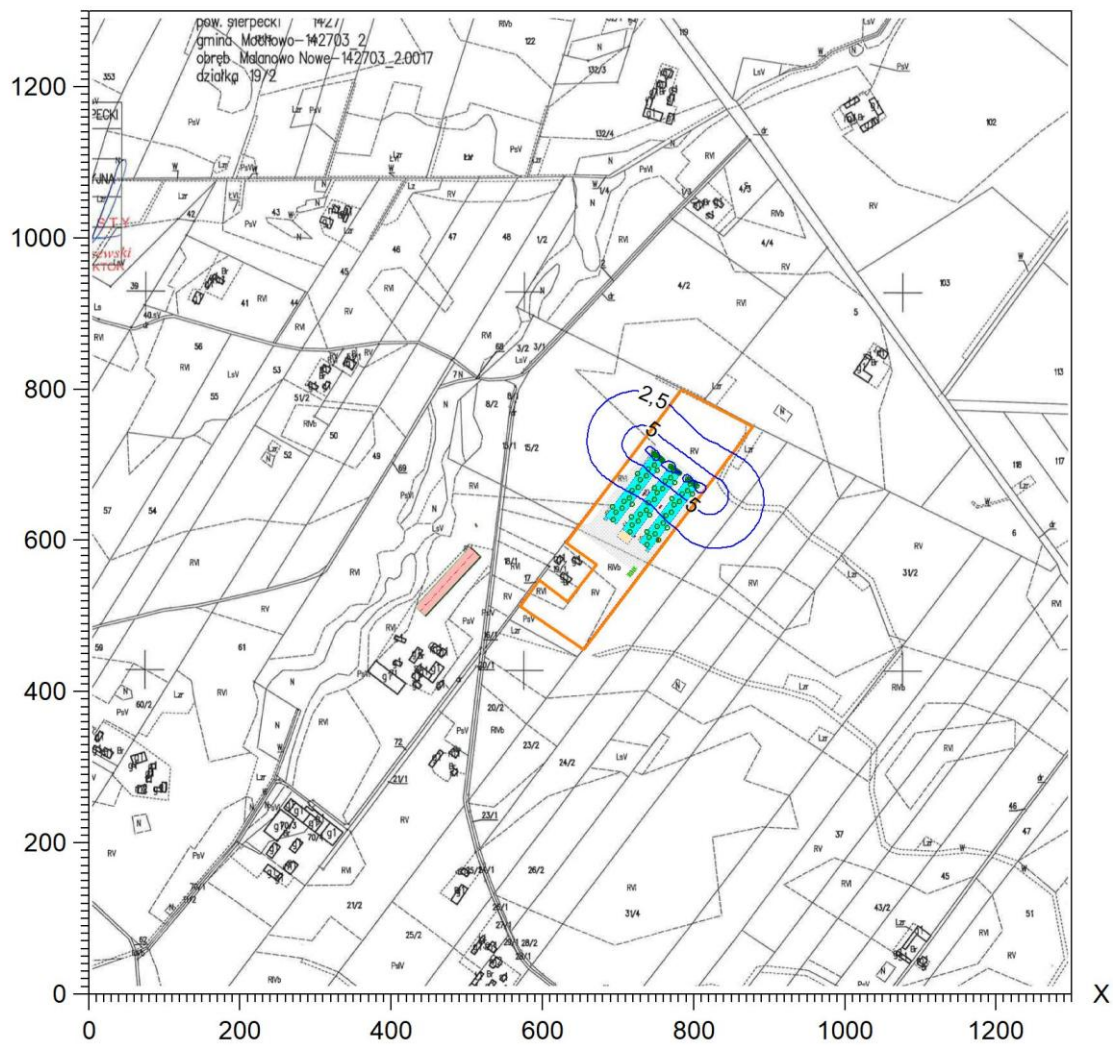




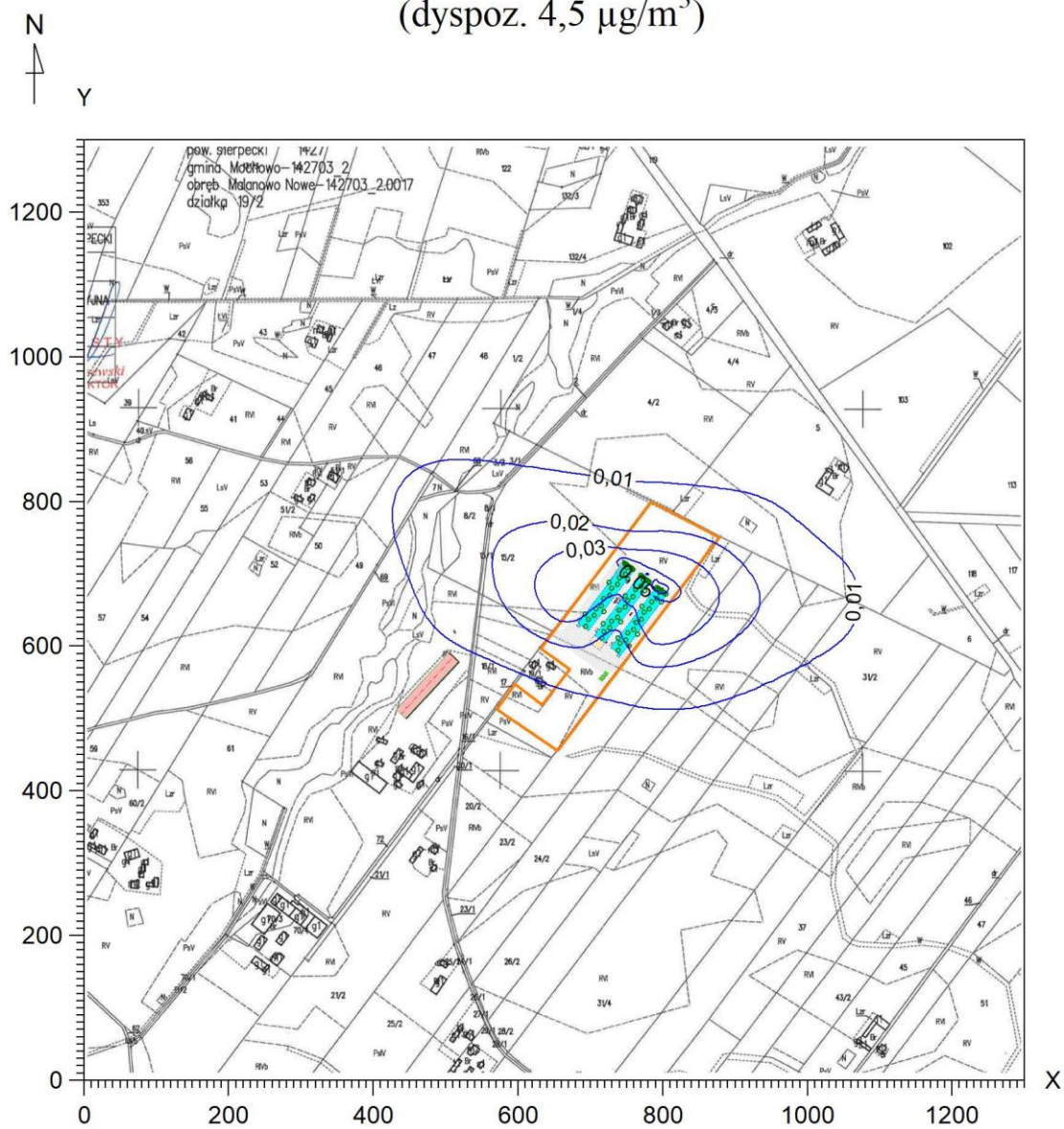
# Izolinie stężeń średnich tlenku węgla $\mu\text{g}/\text{m}^3$



N  
4  
Y

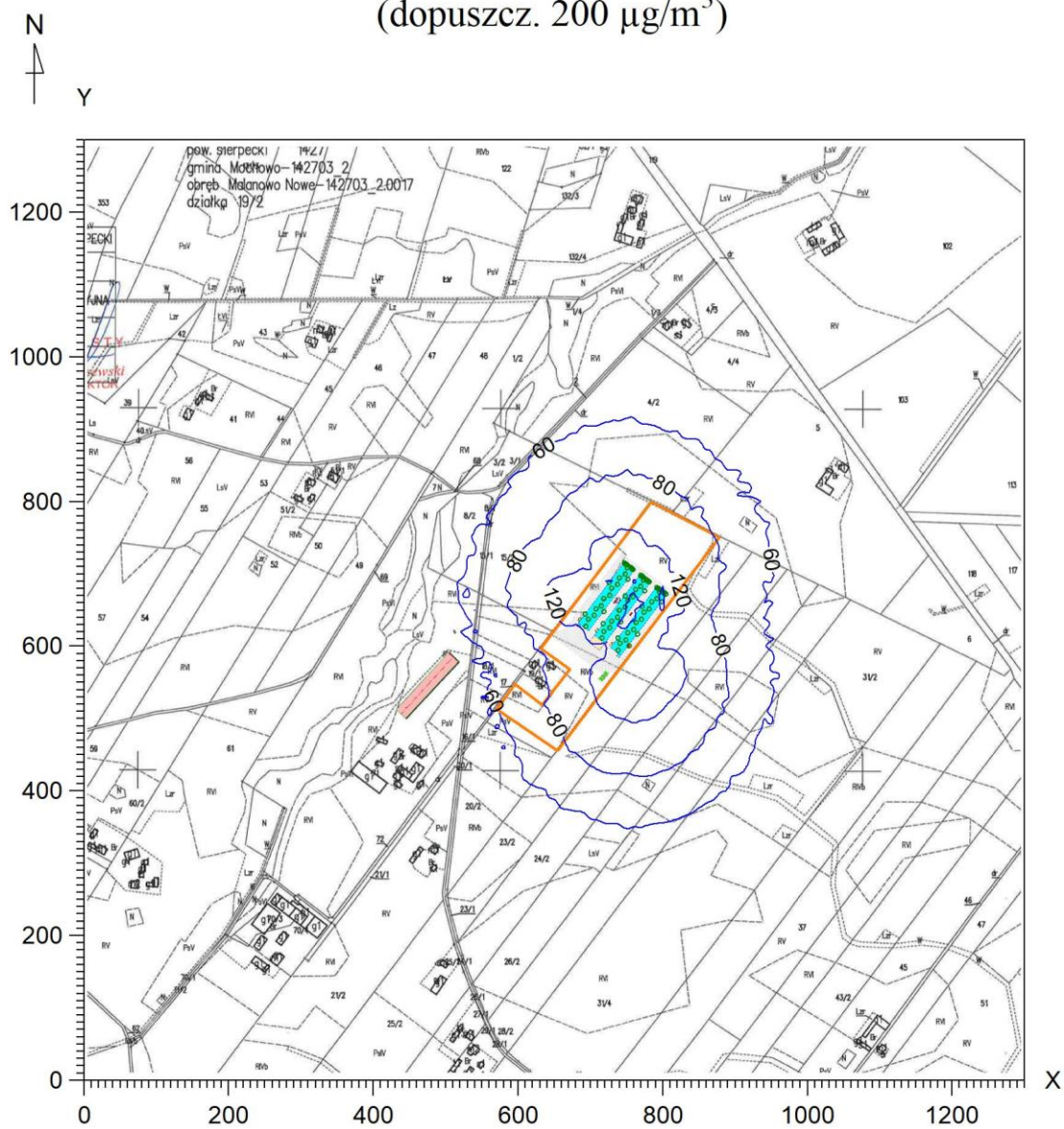


# Izolinie stężeń średnich siarkowodoru $\mu\text{g}/\text{m}^3$ (dyspoz. $4,5 \mu\text{g}/\text{m}^3$ )

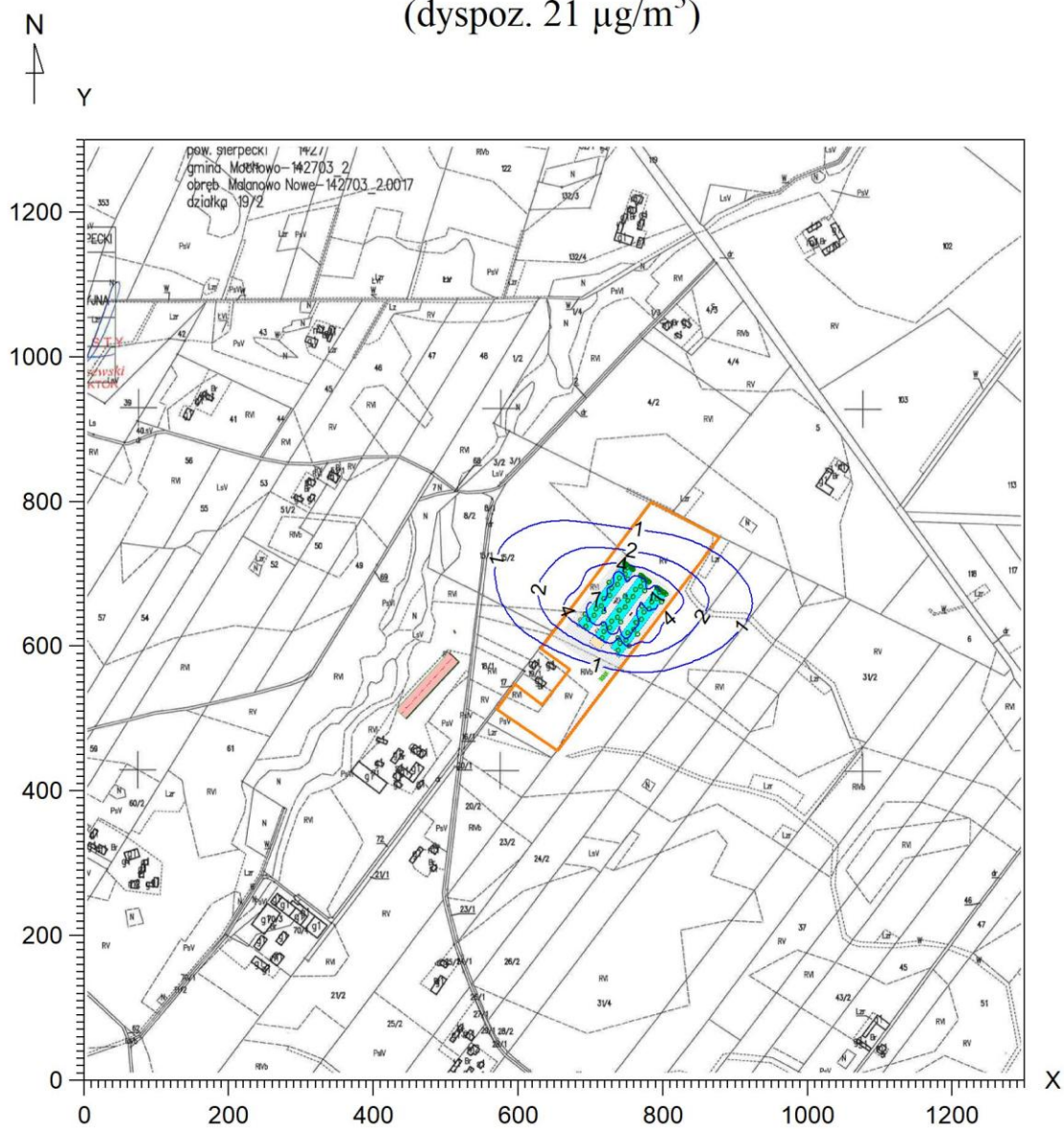




# Izolinie stężeń maksymalnych tlenków azotu $\mu\text{g}/\text{m}^3$ (dopuszcz. $200 \mu\text{g}/\text{m}^3$ )



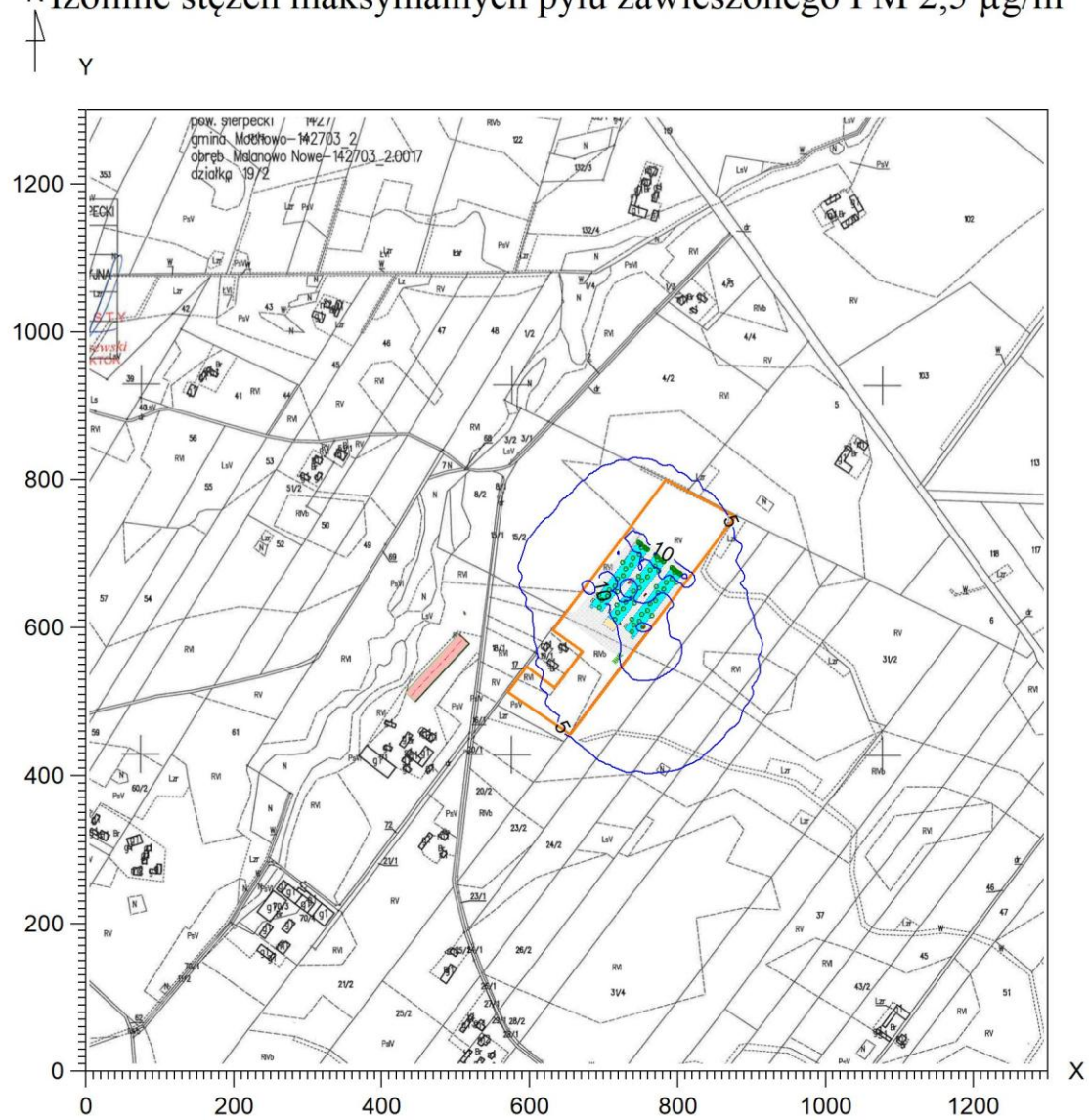
# Izolinie stężeń średnich tlenków azotu $\mu\text{g}/\text{m}^3$ (dyspoz. $21 \mu\text{g}/\text{m}^3$ )



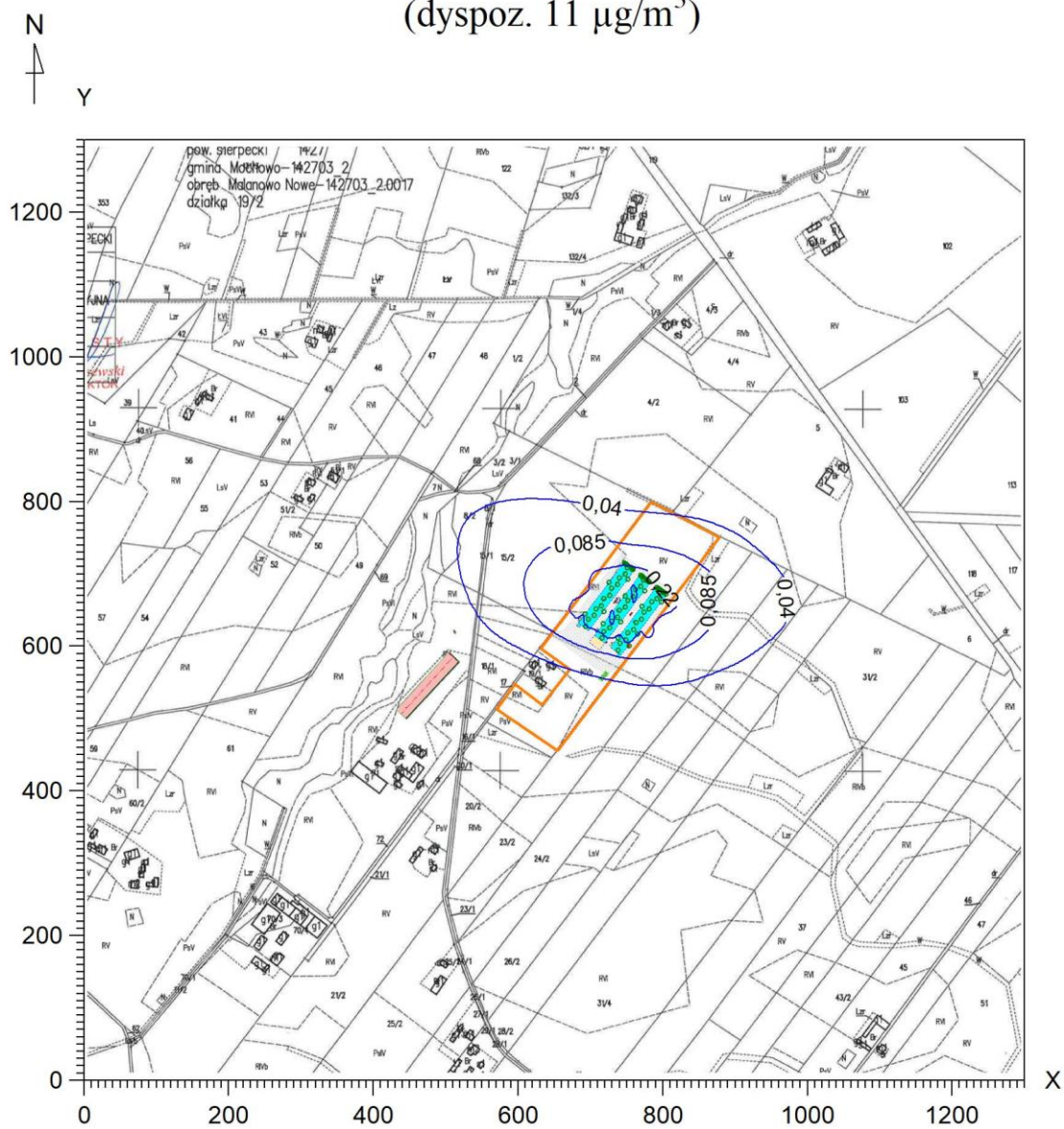




# N Izolinie stężeń maksymalnych pyłu zawieszonego PM 2,5 µg/m<sup>3</sup>

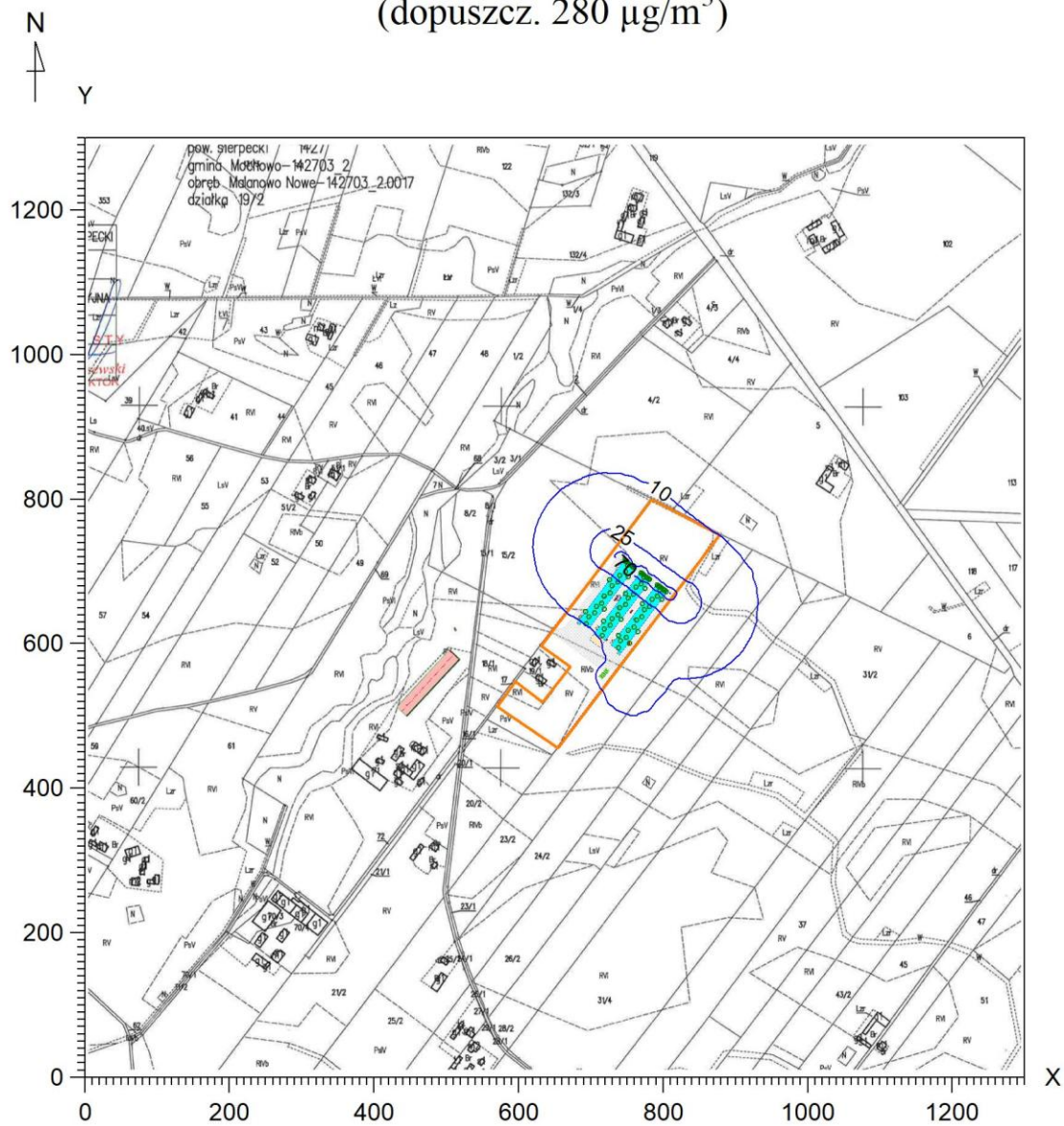


# Izolinie stężeń średnich pyłu zawieszonego $\text{PM}_{2,5} \mu\text{g}/\text{m}^3$ (dyspoz. $11 \mu\text{g}/\text{m}^3$ )

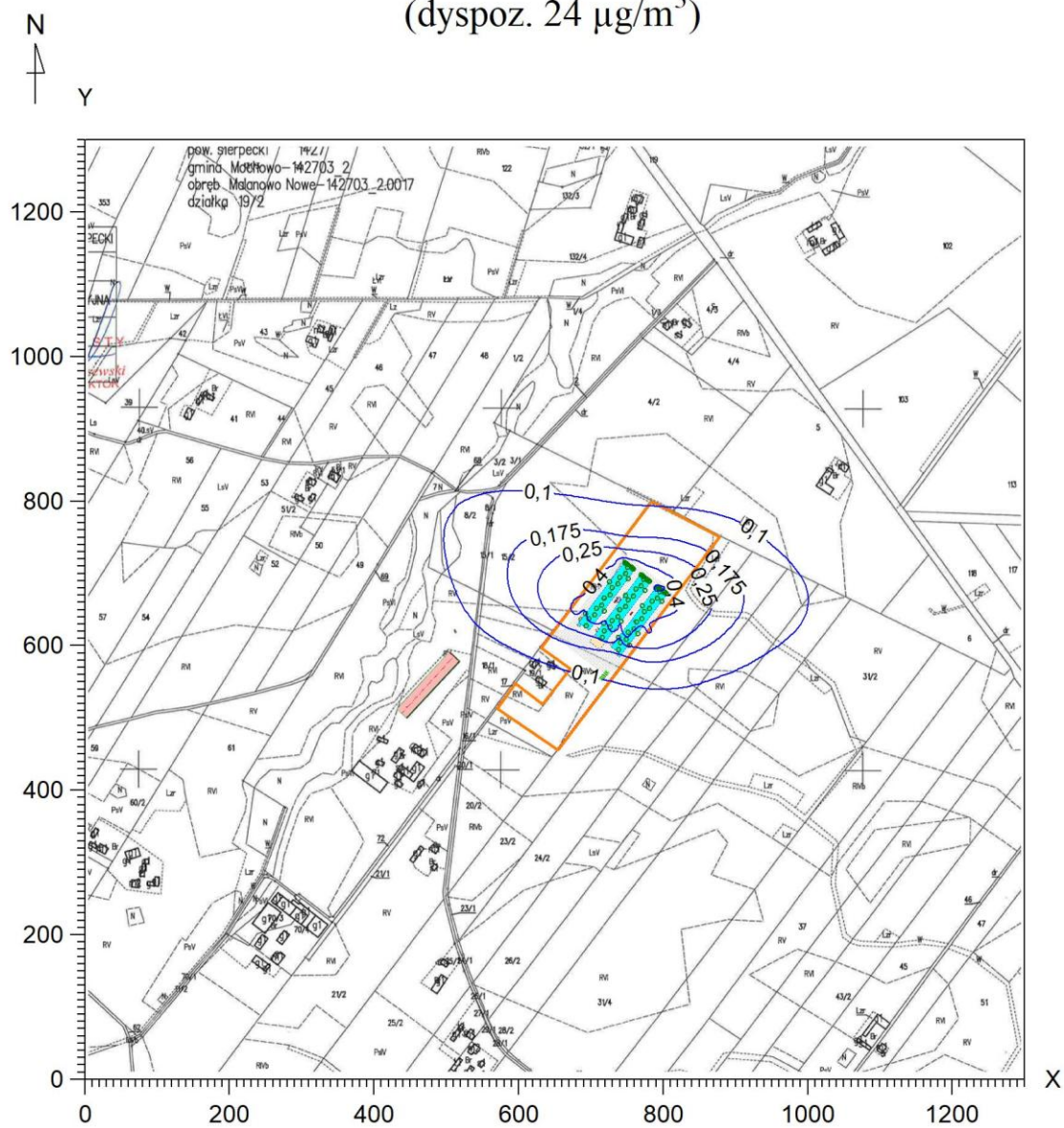




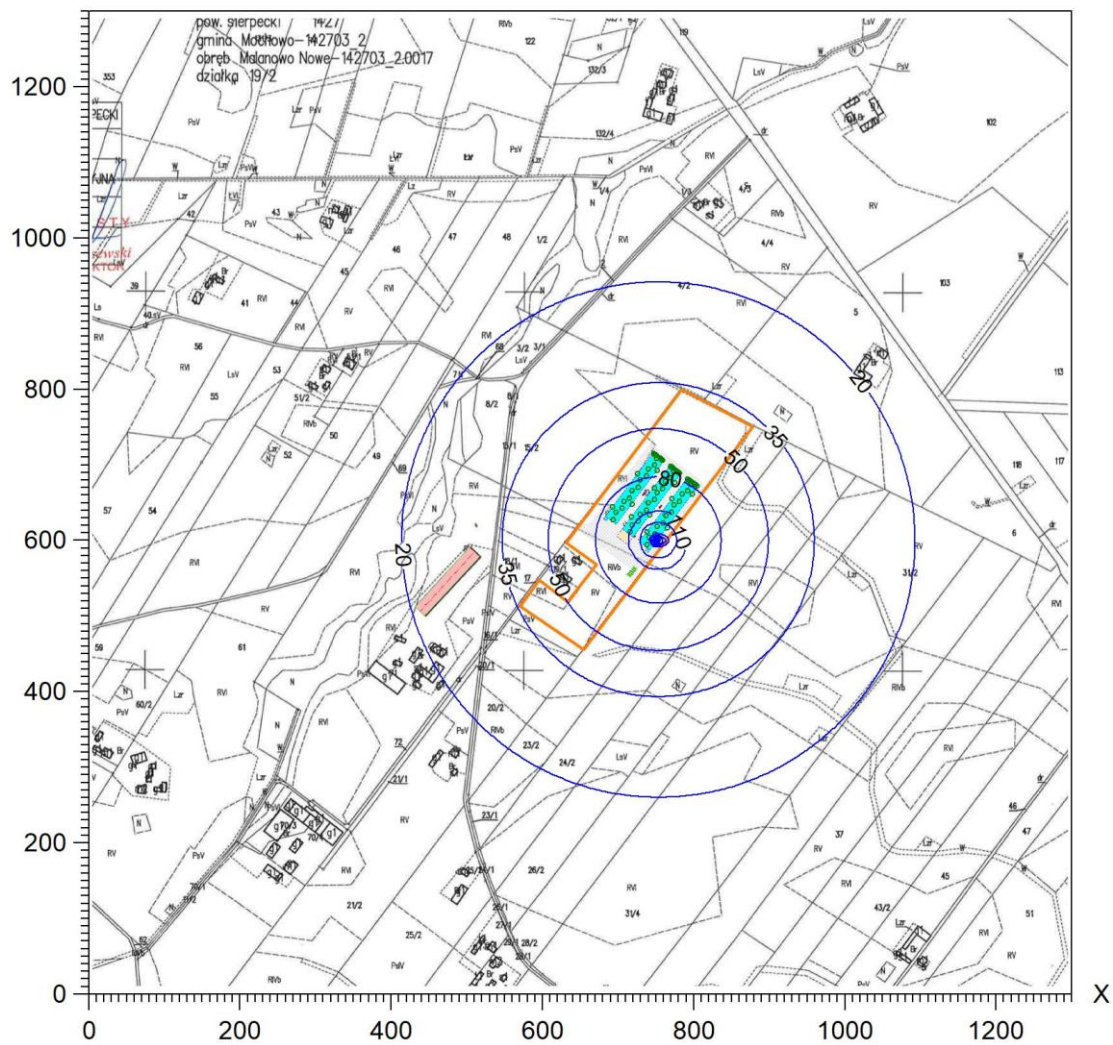
# Izolinie stężeń maksymalnych pyłu PM-10 $\mu\text{g}/\text{m}^3$ (dopuszcz. $280 \mu\text{g}/\text{m}^3$ )



# Izolinie stężeń średnich pyłu PM-10 $\mu\text{g}/\text{m}^3$ (dyspoz. $24 \mu\text{g}/\text{m}^3$ )



N  
4  
Y





# Izolinie stężeń średnich dwutlenku siarki $\mu\text{g}/\text{m}^3$ (dyspoz. $17 \mu\text{g}/\text{m}^3$ )

